

LES EDITEURS DES CHARENTES

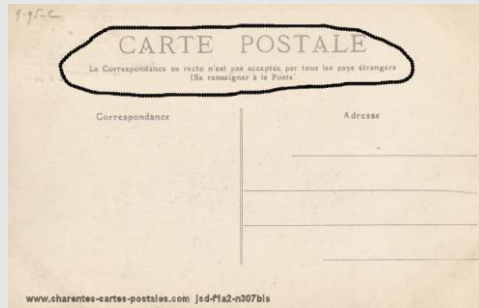
Vérfifié le 3 février 2016

J.S.D. à Angoulême

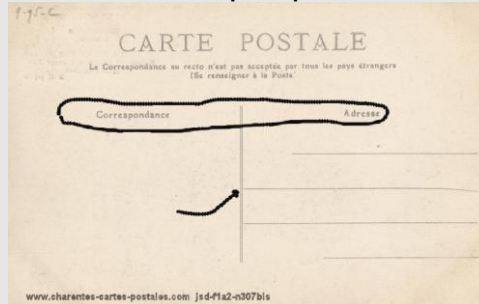
F1 - avec un texte de la poste au verso au milieu ou à gauche

Formats F1A2 et A3

F1A avec au verso haut milieu



F1A2 Correspondance et Adresse sont en lettres droites et séparés par 2 traits verticaux



cartes sans numérotation

F1A2 – SN01 – Tusson - Eglise



cartes numérotées

F1A2 – N° 33 – Angoulême – Ecole professionnelle



F1A2 – N° 308 – La Couronne – L'Abbaye



F1A2 – N° 310 – Roulet – Le Château



F1A2 – N° 327 – Marthon – Le Château



F1A2 – N° 331 – Charras – L'Eglise



F1A2 – N° 335 – La Rochefoucauld – Le Château



F1A2 – N° 339 – Champniers – L'Eglise



F1A2 – N° 347 – La Rochebeaucourt – Le Château



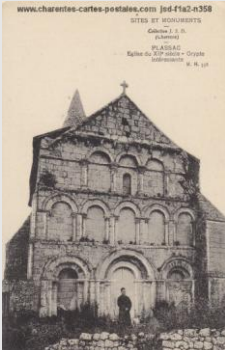
F1A2 – N° 350 – Mouthiers – Le Château



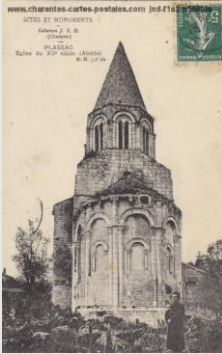
F1A2 – N° 352 – Blanzac – L'Eglise



F1A2 – N° 358 – Plassac – L'Eglise



F1A2 – N° 358 bis – Plassac – L'Eglise



F1A2 – N° 364 – Châteauneuf – L'Eglise



F1A2 – N° 386 – Chalais - Château



F1A2 – N° 412 – Lichères – L'Eglise



F1A2 – N° 413 – Cellefrouin - L'Eglise



F1A2 – N° 414 – Cellefrouin – La Lanterne des Morts



F1A2 – N° 435 – Londigny – Le Château



F1A2 – N° 436 – Londigny – Le Château



F1A3 verso marron



F1A3 – N° 606 – Environs de Montbron – Ecuras – Beau rocher

