

## LES EDITEURS DES CHARENTES

Vérfié le 3 février 2016

### J.S.D. à Angoulême

**F1 - avec un texte de la poste au verso au milieu ou à gauche**

**Formats F1B à F1D**

**F1B avec au verso haut milieu en noir ou en bleu**



**F1B1 le texte est en noir et Correspondance et Adresse sont en lettres droites noires et séparées par 2 traits verticaux**



cartes numérotées

**F1B1 – N° 344 – Villebois-Lavalette – Château**



**F1B1 – N° 463 – Environs d'Aigre – Château de Germeville**



## LES EDITEURS DES CHARENTES

### F1B1 – N° 464 – Aigre – Château de Crevecoeur



F1B2 le texte est en bleu et Correspondance et Adresse sont en lettres droites bleues et séparés par 2 traits verticaux



### F1B2 – N° 166 – Ruffec – Château



### F1B2 – N° 332 – Charras – Château



### F1B2 – N° 411 – Villegats près Ruffec – Château de la Commanderie



## LES EDITEURS DES CHARENTES

### F1B2 – N° 416 – Luxé – Château



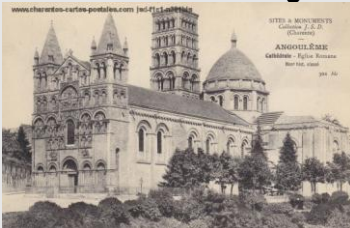
### F1C avec au verso haut milieu en noir ou en bleu



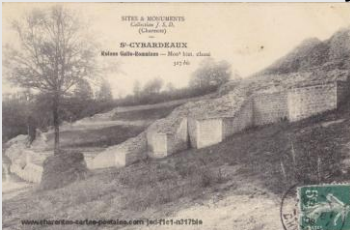
### F1C1 le texte est en noir et Correspondance et Adresse sont en lettres italiques noires et séparées par 2 traits verticaux



### F1C1 – N° 301 bis – Angoulême – Cathédrale



### F1C1 – N° 317 bis – Saint-Cybardeaux – Ruines Gallo-romaines



F1C1 – N° 337 – La Rochefoucauld – Château



F1C1 – N° 338 – La Rochefoucauld – Château



F1C1 – N° 338 bis – La Rochefoucauld – Château



F1C1 – N° 422 – Villeoignon – Eglise

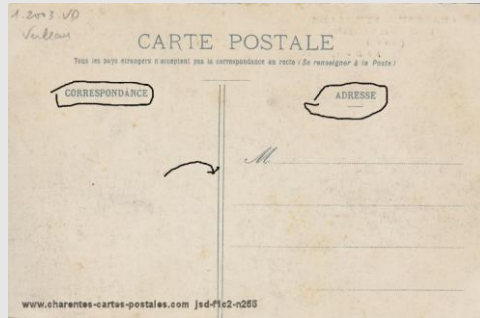


F1C1 – N° 432 – Lignièrès – Château



## LES EDITEURS DES CHARENTES

F1C2 le texte est en bleu et Correspondance et Adresse sont en lettres droites bleues et séparées par 2 traits verticaux



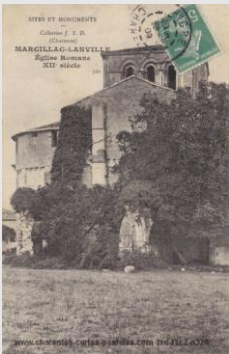
F1C2 – N° 29 – Environs de Roulet – Château des Bergerons



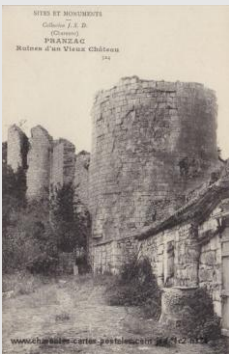
F1C2 – N° 255 – Environs de Marthon – Château de Feuillade



F1C2 – N° 320 – Marcillac-Lanville – Eglise

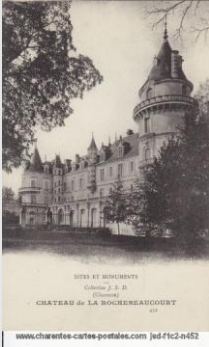


F1C2 – N° 324 – Pranzac – Château



## LES EDITEURS DES CHARENTES

### F1C2 – N° 452 – La Rochebeaucourt – Château



### F1C2 – N° 454 – Vibrac – Château



### F1C2 – N° 455 – Environs de Villebois-Lavalette – Château de Mailleberchie



### F1D avec au verso en haut à gauche et en noir



### F1D1 le texte est en noir et Correspondance et Adresse sont en lettres italiennes noires et séparées par 2 traits verticaux



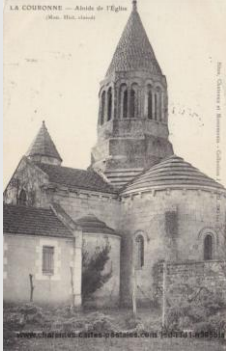
cartes sans numérotation

F1D1 – SN01 – Champagne-Mouton – La gendarmerie



cartes numérotées

F1D1 – N° 385 bis – La Couronne – L'Eglise



F1D1 – N° 3284 – Marthon – Château Renaissance

